

新築
ティエドール茗荷谷
TIEDEUR

新築マンション! 全戸角住戸・南西向き! ペット飼育可!
二重床・二重天井・ダブル配筋! 53.55㎡ 2LDK+SIC!

Access
丸ノ内線
茗荷谷駅 徒歩 9分
価格 **3,980** 万円



歴史ある文京の地に佇む新築高級マンション



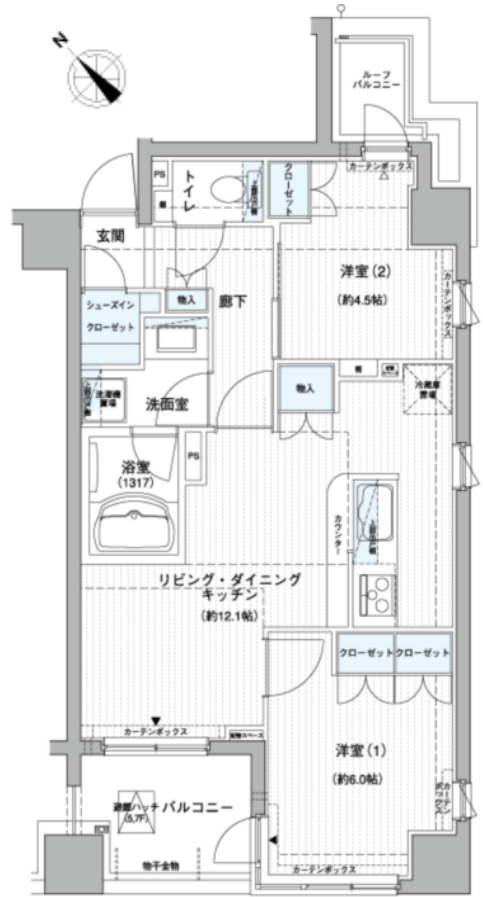
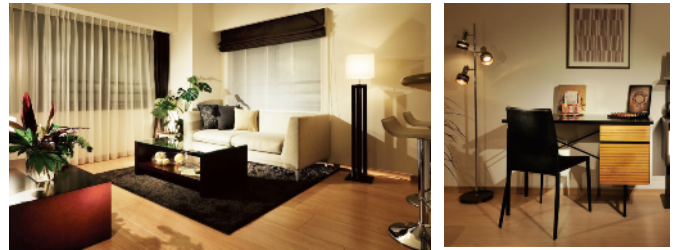
サーモフロア使用の浴室! 広々カウンターキッチン! 三面鏡付洗面化粧台!

浴室乾燥機付24時間換気システム! 高級感のある三面鏡付洗面化粧台!
浄水器付システムキッチン! 人造大理石カウンタートップ!
ハンタッチ式エントランスキー! カラーモニター付オートロック!
ペアガラスサッシ! プッシュプル玄関ドア! 宅配BOX!

現地モデルルームをご案内いたします!
ぜひ、ご連絡下さいませ。



シックで落ち着いた色合いのエントランス



2LDK+SIC 53.55㎡ +パルコニー 5.40㎡

物件概要
所在地 / 東京都文京区大塚3-42-3
専有面積 / 53.55㎡ パルコニー面積 / 5.40㎡
建物構造 / 鉄筋コンクリート造7階建
築年月 / 平成23年5月完成 土地権利 / 所有権
管理費 / 13,065円(月額)
修繕積立金 / 4,660円(月額)
総戸数 / 19戸



**由緒ある歴史の薫りが漂う
文京の心地よい暮らし!**

図面と現況が相違する場合は現況を優先させていただきます。

FESTA CORPORATION
www.festa-web.net

(社)東京都宅建物取引業協会会員 (社)首都圏不動産公正取引協議会加盟 (社)全国宅建物取引業保証協会会員 東京都知事(3)80266号 **仲介手数料無料!**
(株)フェスタコーポレーション → **TEL 03-5911-7200**
〒170-0005 東京都豊島区南大塚3-48-7 OPEN/10:00~19:00 定休日/毎週水曜日 取引態様/媒介
購入前にお金の不安をスッキリ解消! → 弊社では、ご希望の方に、お金と住宅ローンの専門家「ファイナンシャルプランナー(CFP)」による住宅購入前のFP相談(通常60分:6,300円)及び、お客様専用のライフシミュレーションの作成(通常31,500円)を**無料**にて行っております。

