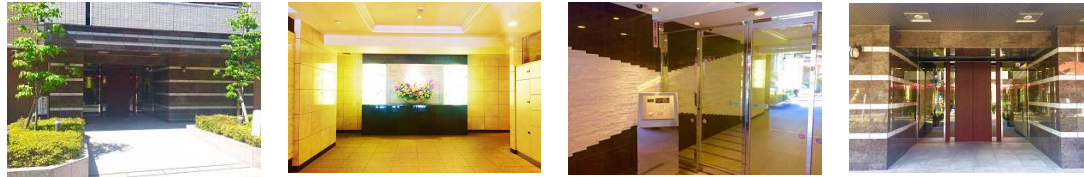


未公開!
Palacestage
日神パレステージ大塚

南東・南西角住戸! 陽当り良好!
山手線内側! アクセス良好!

Access
山手線 **大塚駅** 徒歩 **5分**
丸ノ内線 **新大塚駅** 徒歩 **8分**

価格 **4,280** 万円

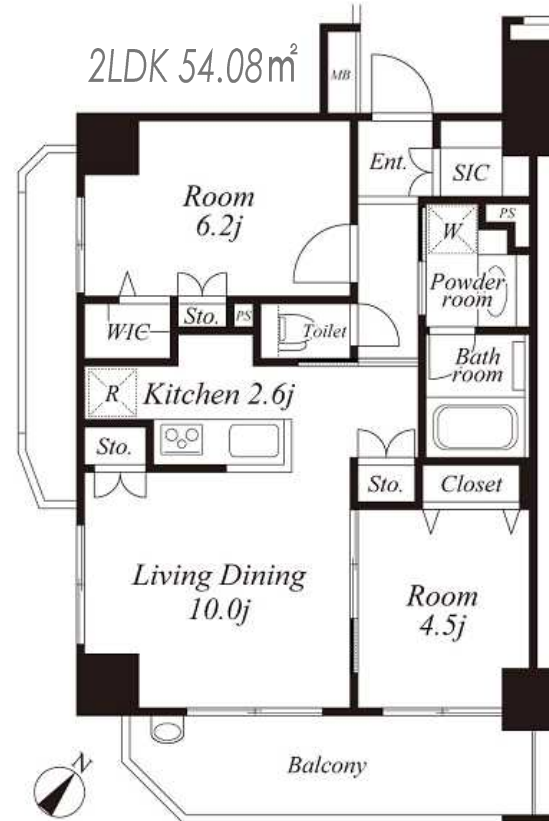


**平成23年8月完成、
交通・買物便利の
キレイなマンション!**

- 24時間管理システム!
- カラーモニター付インターフォン! オートロックシステム!
- 追い焚き機能付き浴室換気暖房!
- 耐震枠付玄関ドア、プッシュプルハンドル(ダブルロック式)
- かわいいペットと暮らせる! ペット飼育可!(管理規約による)
- シューズインクローク、ウォークインクローゼット!

LIFE INFORMATION

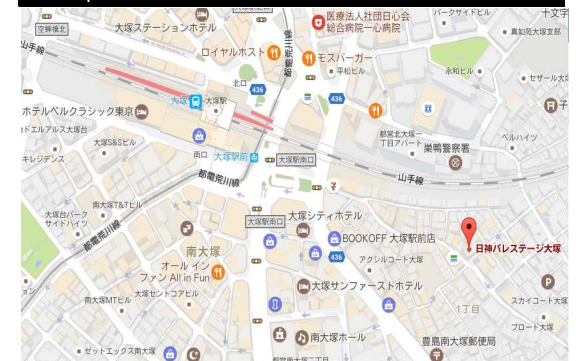
- アトレヴィ大塚まで徒歩4分
- 成城石井まで徒歩5分
- スーパーシマダヤ(24:00まで営業)まで徒歩6分
- 区立巢鴨小学校まで徒歩3分
- 区立西巢鴨中学校まで徒歩7分
- 南大塚保育園まで徒歩4分
- 山下書店(24時間営業)まで徒歩5分
- 都立大塚病院まで徒歩8分
- 南大塚公園まで徒歩4分



物件概要

所在地/東京都豊島区南大塚1-58-2
 専有面積/54.08㎡ バルコニー面積 /8.26㎡
 建物構造/鉄筋コンクリート造11階建2階部分
 築年月/平成23年8月完成 土地権利/所有権
 管理費/11,500円(月額) 修繕積立金/6,410円(月額)
 町会費 300円(月額) 合計/18,210円(月額)
 管理会社/日神管理(株) 現況/居住中
 管理形態/全部委託(日勤管理) 引渡/相談

Map



図面と現況が相違する場合は現況を優先させていただきます。

(公社)東京都宅地建物取引業協会会員 (公社)首都圏不動産公正取引協議会加盟 (公社)全国宅地建物取引業保証協会会員 東京都知事(4)80266号



(株)フェスタコーポレーション

〒170-0005 東京都豊島区南大塚3-50-4 OPEN/10:00~19:00 定休日/毎週水曜日

www.festa-web.net

TEL 03-5911-7200

Fax: 03-3988-7900 ■取引態様/媒介

仲介物件につき仲介手数料と消費税が必要になります。